

AH-2 Acélhevederes szemcse szórógép



Alkalmazás

Az AH-2 típusú szemcse-szórógépet öntött, kovácsolt vagy sajtolt alkatrészek felületének ömlesztett állapotban való.

Műszaki leírás

A AH -2 típ. szemcseszóró berendezés elsősorban öntött, kovácsolt, sajtolt, egymáson jól legördülő alkatrészek ömlesztett állapotban történő szemcse-szórásos felület tisztítására használatos.

A berendezés kettő darab ABR 380 típusú szórófejjel rendelkezik. A szórófejek axiális gravitációs szóróanyag bevezetésű, mechanikus előgyorsítóval rendelkező 6 lapátos konstrukciók, pontos szóróanyagsugár beállítási lehetőséggel.

A szemcseszóró alkatrészeket a géphez szállítandó hidraulikus töltő egységgel kell az acélhevederre helyezni. Az acélheveder forgásával a munkadarabok a gépházon belül egymáson legördülő mozgást végeznek miközben a szórófejekből kiszórt szemcse a teljes felületüket letisztítja.

Az optimális felületi tisztaság érdekében a kiszórt szóróanyag mennyisége és a szórási időtartam fokozatmentesen állítható. A szórófejek opcionálisan szabályozható fordulatszámmal kerülnek felszerelésre. A szórófej fordulatszámának változtatásával a becsapódó szóróanyag szemcse sebességét lehet csökkenteni, vagy növelni.

A szóró tér aktív szemcse sugár zónába eső belső felülete nagy kopás állóságú mangánacél burkolattal rendelkezik. Szemcse szórás csak a kabin zárt ajtója mellett lehetséges, mely tökéletes szemcsekipattanás elleni védelmet nyújt.

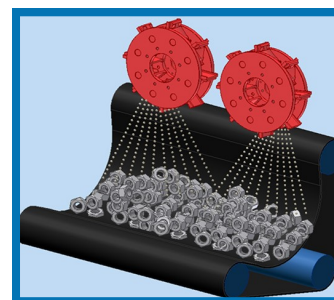
A szóróanyag zárt és folyamatos cirkulációját serleges elevátor, szóróanyag tisztító egység és adagoló biztosítja.

A megtisztított alkatrészeket a szórás befejezése és az ajtó automatikus nyitása után az acélheveder visszaforgatásával lehet a munkatérből kitarolni.

A szemcse szórás során keletkező por elszívására és leválasztására 7000 m³/h teljesítményű patronos rendszerű porszívó-porleválasztó berendezés szolgál.

A berendezés központi vezérlőszekrényről működtethető. Szerviz célokra kézi üzemmód, üzemszerű használatra automatikus üzemmód bekapcsolása lehetséges.

Szórás kép

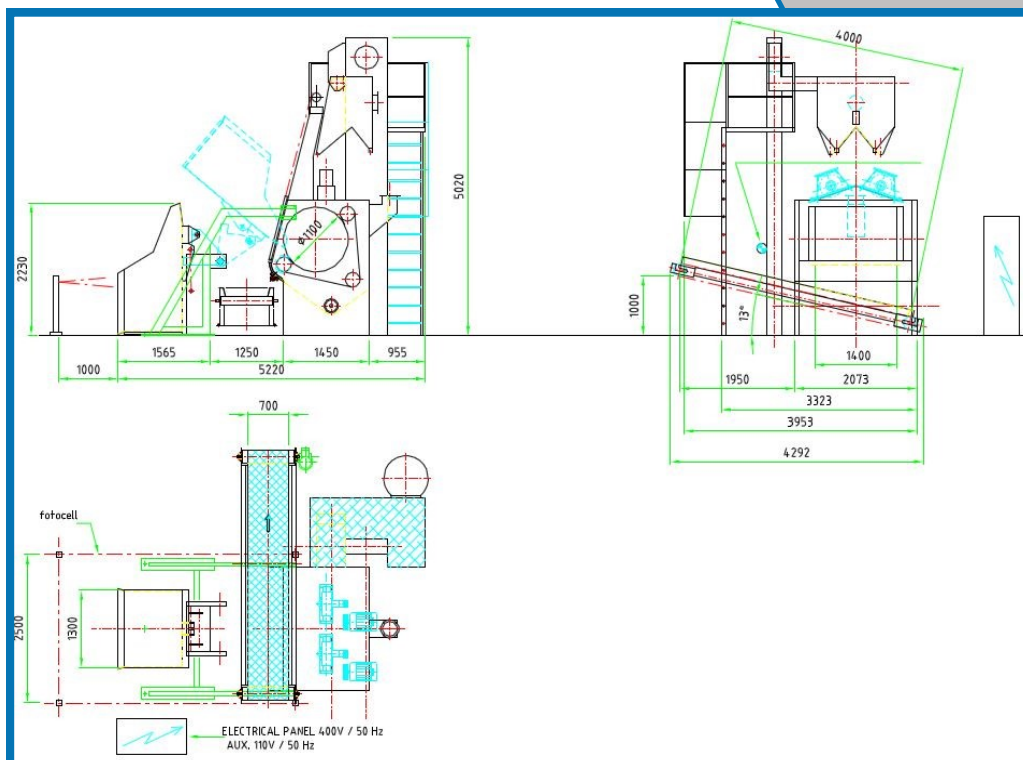


AH-2





Méreterajz /AH-2/



Műszaki adatok

Munkadarab forgató acélheveder:	Tárcaátmérő	mm	1100	
	Heveder szélesség	mm	1400	
Szórófejek:	Száma	db	2	
	Típusa		ABR-380	
	Szórókerék átmérő	mm	380	
	Szórókerék fordulatszám	f/p	2600	
	Szóróanyag kiszórás	kg/min	230	
	Szórófej motor teljesítmény	kW	15 /szórófej	
	Munkadarab:	Töltetsúly	kg	1600
Betápok:	Elektromos	Gép	kW	39,5
		Elszívás	kW	5,5
	Sűrített levegő	Nyomás	bar	6
		Teljesítmény	m ³ /h	9
Szóróanyag töltet:		kg	1000	
Javasolt szóróanyag szemcseméret:		mm	0,4-1,2	
Elszívó ventilátor teljesítmény:		m ³ /h	7000	
Elektromos adatok:	Feszültség	V	3 x 400	
	Vezérlő feszültség	V	110	
	Frekvencia	HZ	50	